



OLC-JAPAN

2-4-4-2F
Nishi-Shinbashi
Minato-ku, Tokyo
JAPAN 105-0003
T: 03-5251-8355
F: 03-5251-8256
www.olcjapan.com

会社概要

商号	株式会社オーエルシージャパン
所在地	〒105-0003 東京都港区西新橋2-4-4 小里ビル2階
設立	2000年(平成12年)12月20日
資本金	1000万円
従業員数	10名 うち一級建築士5名、二級建築士1名 インテリアコーディネーター1名 (2020年11月20日現在)
代表者	代表取締役 佐々木 康昌
建築士事務所登録	株式会社オーエルシージャパン一級建築士事務所 一級 東京都知事 第46121号
管理建築士	内山 将生 一級建築士登録 第321623号

LIST OF PROJECTS

プロジェクトリスト -新規物件のみ抜粋

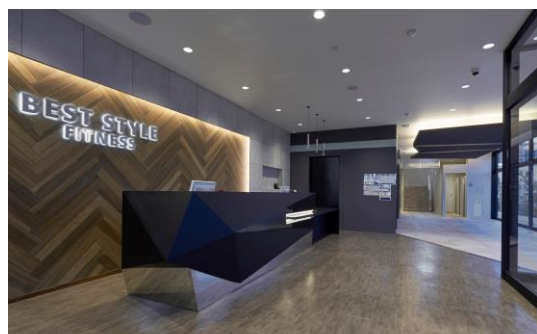
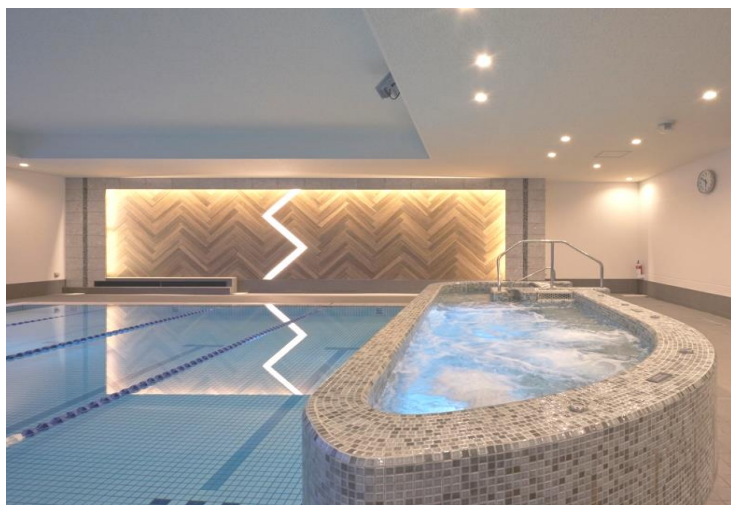
総合フィットネスクラブ

竣工年

スポーツクラブNAS小阪	※	2020
東急スポーツオアシス松戸		2019
スポーツクラブNAS平野	※	2019
スポーツクラブNAS鳳	※	2019
イトマンスイミングスクール京都		2019
BEST STYLE FITNESS海浜幕張		2018
スポーツクラブNAS篠崎	※	2018
BEST STYLE FITNESS新浦安		2017
スポーツクラブNAS六本松	※	2017
スポーツアカデミー気仙沼		2016
アトリオドゥーエ二子玉川		2016
スポーツクラブNAS大高	※	2015
スポーツクラブNAS学園前	※	2015
スポーツクラブNASなかもず	※	2015
スポーツクラブNASあべの	※	2014
スポーツクラブNASパークプレイス大分		2014
スポーツクラブNAS稲沢	※	2013
スポーツアカデミー富里		2012
セントラルウェルネスクラブ成瀬		2011
セントラルスイムクラブ湘南台		2011
ジェクサー・フィットネススタジオ西川口		2010
セントラルウェルネスクラブココエ尼崎		2010
ジェクサー・フィットネスクラブ東神奈川		2009
ジェクサー・フィットネススタジオ武蔵小金井		2009
スポーツアカデミー新城		2009
セントラルウェルネスクラブ慶応日吉		2008
NAS Wellness&SPA CLUB芝浦アイランド		2008
セントラルウェルネスクラブ長津田	※	2008
レディースフィットネス&スパ・カラーズ		2008
ジェクサー・フィットネスクラブメトロポリタン池袋		2008
ジェクサー・フィットネススタジオ蒲田		2008
ウエルブリッジ・セントラル ジム&スパ川口		2007
セントラルウェルネスクラブ大倉山		2007
セントラルウェルネスクラブ流山おたかの森		2007
ロンドフィットネスクラブ東大和		2007
セントラルウェルネスクラブ琴似		2006
東大阪スタジアム		2006
スポーツプレックス中野富士見町		2006
セントラルウェルネスクラブ南小泉		2004
ジェクサー・フィットネスクラブ赤羽		2004
セントラルウェルネスクラブ清瀬		2004
セントラルウェルネスクラブ能見台	※	2003
セントラルウェルネスクラブ大宮宮原		2003
セントラルウェルネスクラブ六甲道		2002

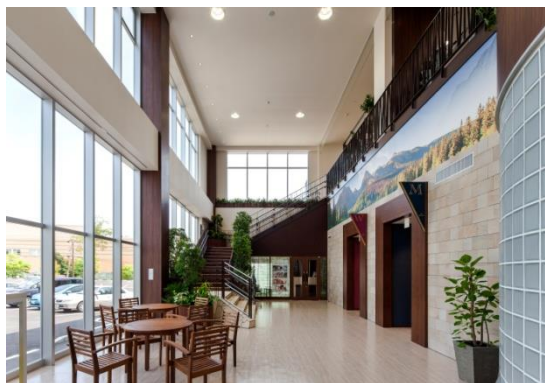
※印はPM業務
印のないものは、設計監理業務
(いずれもデザインを含みます)

ベストスタイルフィットネス新浦安



場所 千葉県浦安市
竣工日 2017年8月
床面積 1600㎡
構造 s造
デザインコンセプト BEST IMPRESSION !

スポーツクラブNAS パークプレイス大分



場所 大分県大分市
竣工日 2014年4月
床面積 4000㎡
構造 s造
デザインコンセプト クラブハウス

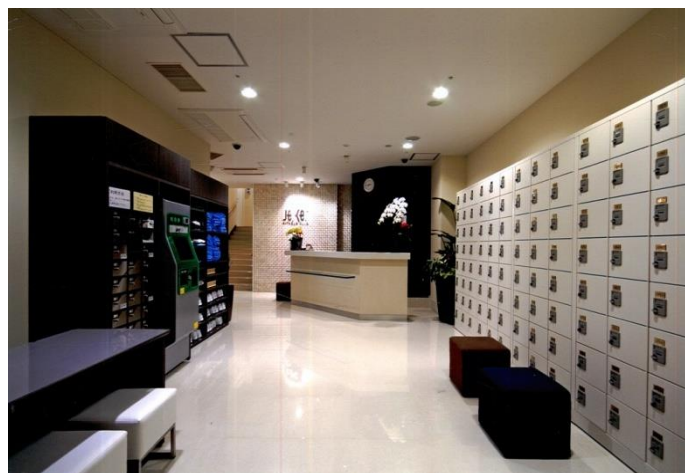
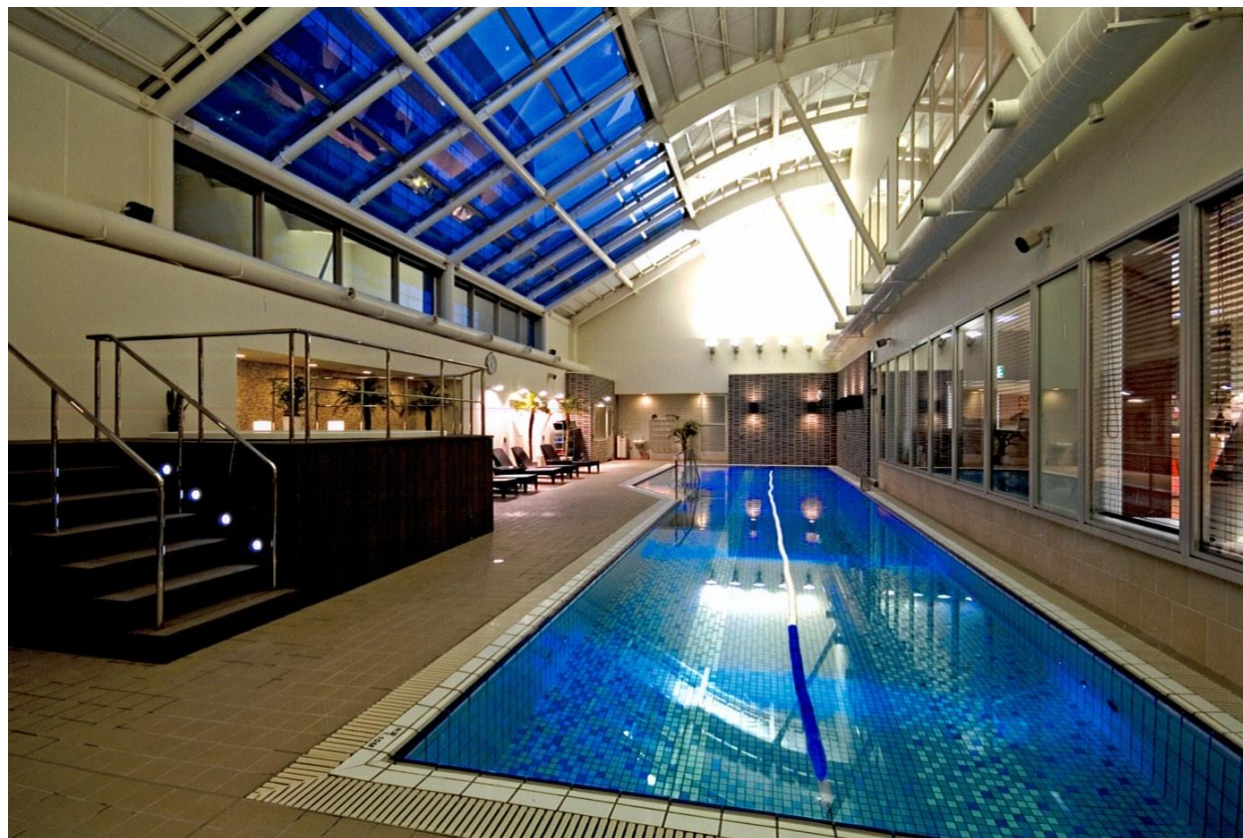
ロンドフィットネスクラブ 東大和



場所 東京都 東大和市
竣工日 2007年4月
規模 地上4階
述床面積 3924.86 m²
構造 S造
デザインコンセプト 『FITNESS RESORT』



ジェクサーフィットネスクラブ メトロポリタン 池袋



場所……東京都豊島区西池袋
竣工日……2008年4月
規模……2階
床面積…… 1170㎡
構造……S造
デザインコンセプト…『なごみ』

ダイワロイヤルホテル D-city大阪新梅田



Front & Lounge



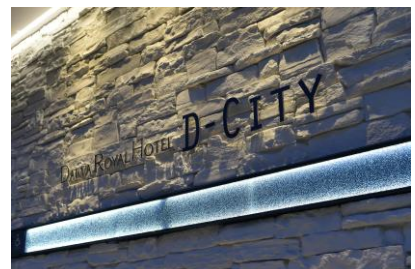
Guest Room



Hall

場所： 大阪市福島区
竣工： 2018年3月
用途： ホテル
発注者： ダイワロイヤルホテルシティ株式会社

Entry



ビジネスホテルからホステル(簡易宿所)へのリノベーション



場所: 東京都足立区
竣工: 2015年 11月
構造: SRC造 地上8階
延床面積: 1,658㎡(工事床面積)
用途: 簡易宿所、飲食店舗
施工: 株式会社エフビーエス
発注者: 株式会社レーサム



Front



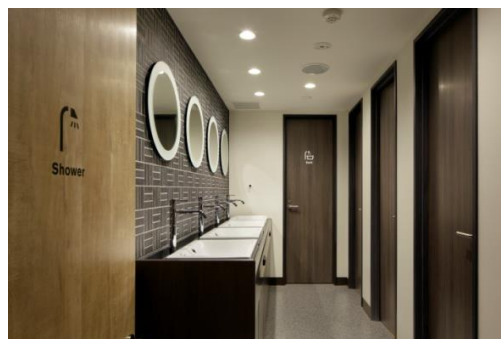
Restaurant



Dormitory



Event Space & Lounge



Bath Room

老人ホームからホステル(簡易宿所)へのリノベーション



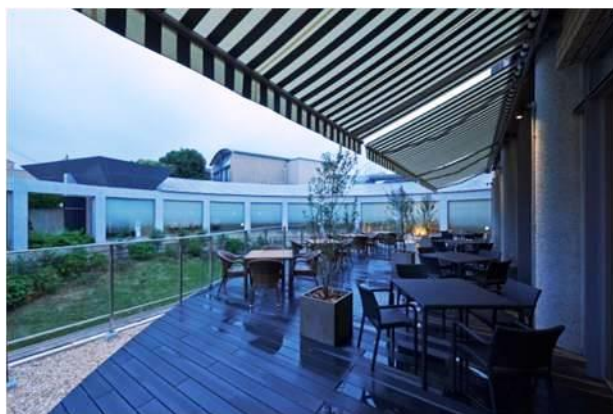
場所: 神奈川県鎌倉市
 竣工: 2016年7月
 構造: RC造 地上2階地下1階
 延床面積: 2,374.48㎡
 用途: 簡易宿所、飲食店舗
 施工: 株式会社ミス・ビルライフケア
 発注者: 株式会社レーサム



Lounge



Restaurant



Terrace



Yoga Studio



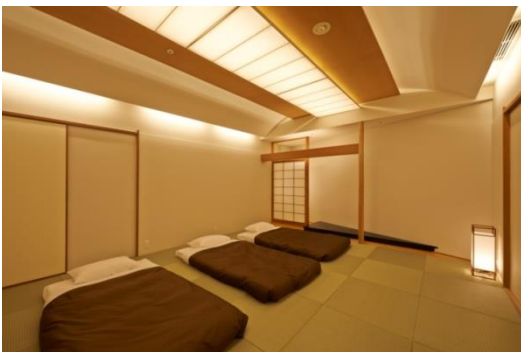
Library



Guest room



Men's Bathroom



Tatami room



Women's Bathroom



Locker room

ガレージ／ロフト付賃貸マンション例1:KT-リンケージ



1Fに50㎡の広々としたガレージ、
3Fはロフトをもつ開放的なユニット。

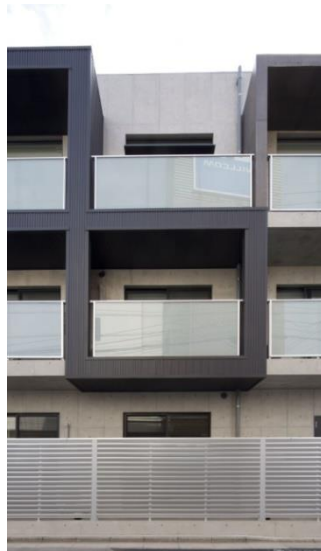
世代を超えて受け継がれていく建築。

外観は、繋がリ(Linkage)をイメージさせる四角いリングをコーナーに配置。それと対比して上昇性を感じさせる勢いあるバーを配し、リズムカルでシャープなファサードに仕上げた。

内部空間もシャープで多様性あるものに仕上がった。8戸の住戸は、大きさ、空間構成など全て異なる。

どのユニットも面白く、住んでみたくなる構成になっている。

場所:	埼玉県さいたま市
竣工:	2014年2月
敷地条件:	第一種住居 60/200
敷地面積:	240.22㎡
構造:	壁式RC造 3階建 8戸
延床面積:	429.66㎡
各戸床面積:	1F:住居120㎡ +ガレージ50㎡ 3F:住居26~39㎡ +ロフト12~17㎡
施工:	河端建設株式会社
発注者:	株式会社夢相続



Night view

KT-リンケージ



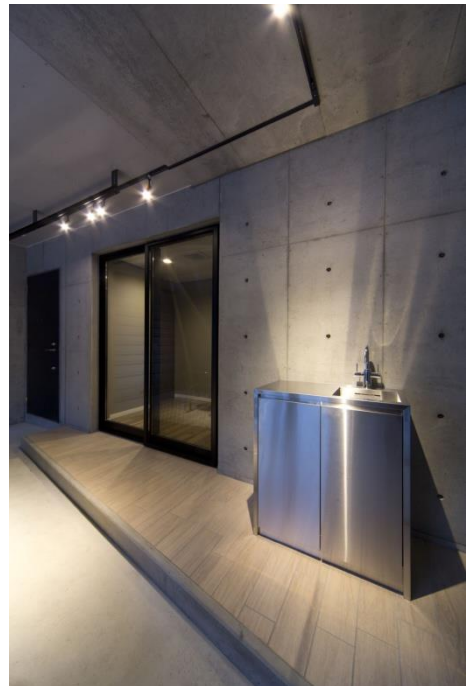
Garage



303 Living room



302 Loft



Garage sink

ガレージ/ロフト付賃貸マンション例2: メゾン ド クロシェット



東急東横線中目黒駅から商店街を抜け、徒歩7分という最高の立地。容積率を最大限に使い切り、さらに、ガレージ、ロフトとして、約25%増しの床面積を確保することができた。

ガレージ空間は、駐車場としての用途に限らず、趣味やコミュニティの場、また小さな店舗スペースとしての利用など、個人やライフステージに合わせて使いみちを変えてゆくことができる。

スペースの限られた都心部だからこそ活きるガレージスペースの可能性に、住む人の夢が広がる。



場所: 東京都目黒区
 竣工: 2017年12月
 敷地条件: 一中高 60/160 152.26㎡
 構造: 壁式RC造 3階建 8戸
 延床面積: 287.30㎡
 各戸床面積: 1F:住居24~28㎡
 +ガレージ14㎡
 3F:住居26~30㎡
 +ロフト8~9㎡
 施工: 株式会社東京組
 発注者: 株式会社夢相続



102 Garage



Entrance



303 Living room

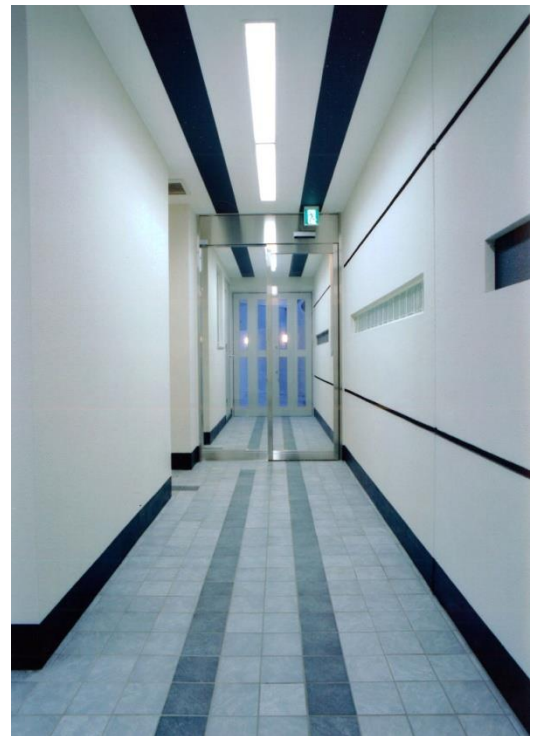
アクサス新宿タワーズイースト & ウェスト



場所	東京都 新宿区
竣工	2010年 7月
構造	RC造
コンセプト	The Twin



原町田6丁目PJ.



場所 東京都町田市
竣工日 2005年10月

デザインコンセプト クロスオーバー

ウェルネス 都筑 中川



場所: 横浜市都筑区
竣工: 2010年 2月
構造: 木造 2x4工法
各戸床面積: 住居+ ロフト+収納
73㎡+ 10㎡+ 7~8㎡
施工: 東京組



Living room (CH-3.8M)+ Loft (CH-1.4M)

HOSHINO GAKUEN HARMONY HALL

星野学園ハーモニーホール



Design Concept : Harmony

川越市の歴史ある星野学園。その設立110周年を記念した、音楽ホールを主な機能とした1400名収容の多目的ホール。

200名収容のメディアホール。ランドマークエレメントとして建物のトップには学生帽をメタファーとした大きな庇を設置。斜めのカーテンウォールは空間にリズムをもたらします。



場所： 埼玉県川越市
竣工： 2004年2月
構造： RC造 地上4階建
延床面積： 14,496㎡
実施設計： 株式会社小西設計
施工： 清水建設株式会社

H・T・神宮外苑ビル



Front View



AD-Wall



Shop Entry



Entrance Hall

場所: 東京都港区
竣工: 2016年 3月
構造: 鉄骨造 地上9階建
延床面積: 1,293.81㎡
用途: 店舗・事務所
施工: 河端建設株式会社
発注者: 株式会社レーサム

道表プラザ



Facade View



3F SOHO Loft

郊外のロードサイドから一本入った住宅街との境に位置する。

1-2階 テナント
3階+ロフト SOHO

ロフト付きSOHO4室は、すべて異なる間取りとしバリエーションを持たせた。リビングの天井高は3.8mの開放的な空間。

打放しの壁には施工時のセパレーターネジ(木コン)をそのまま残し、アートや自転車、TVなどの重量物も掛けることができる。

場所： 千葉県茂原市
竣工： 2013年
構造： RC造 地上3階建+ロフト
延床面積： 537㎡+ロフト64㎡
用途： テナントビル
発注者： 株式会社夢相続

ひめのもみクリニック & オフィスひめの



Clinic Front



Office Front



場所: 東京都品川区
竣工: 2012年
用途: クリニック、事務所
内装施工: 株式会社アーバンヤマイチ

神岡産婦人科医院



Front & Waiting



Hall



Newborn Nursery



Entry

湘南幼児学園



Façade View



Playground



Wide Entrance for Children



playroom

場所: 神奈川県茅ヶ崎市
竣工: 2018年4月
構造: 鉄骨造 地上3階建
用途: 保育所
施工: 大勝建設株式会社
発注者: 株式会社湘南幼児学園



Bouldering Wall

(仮称)日本橋保育園



Facade View

場所： 東京都中央区
竣工： 2019年予定
構造： 鉄骨造 地上5階 塔屋1階建
用途： 保育所
発注者： 株式会社夢相続

Hamamatsu Natatorium

国際公認プール
デザイン監修 (浜松市総合水泳場 To Bio)



Hamamatsu Natatorium

国際公認プール
デザイン監修 (浜松市総合水泳場 To Bio)



Location:

浜松市、静岡県

Information on Project:

竣工日……………2009年 2月
規模……………地上2階 地下1階
床面積……………17,700 m²
構造……………RC造 + 一部 S造

